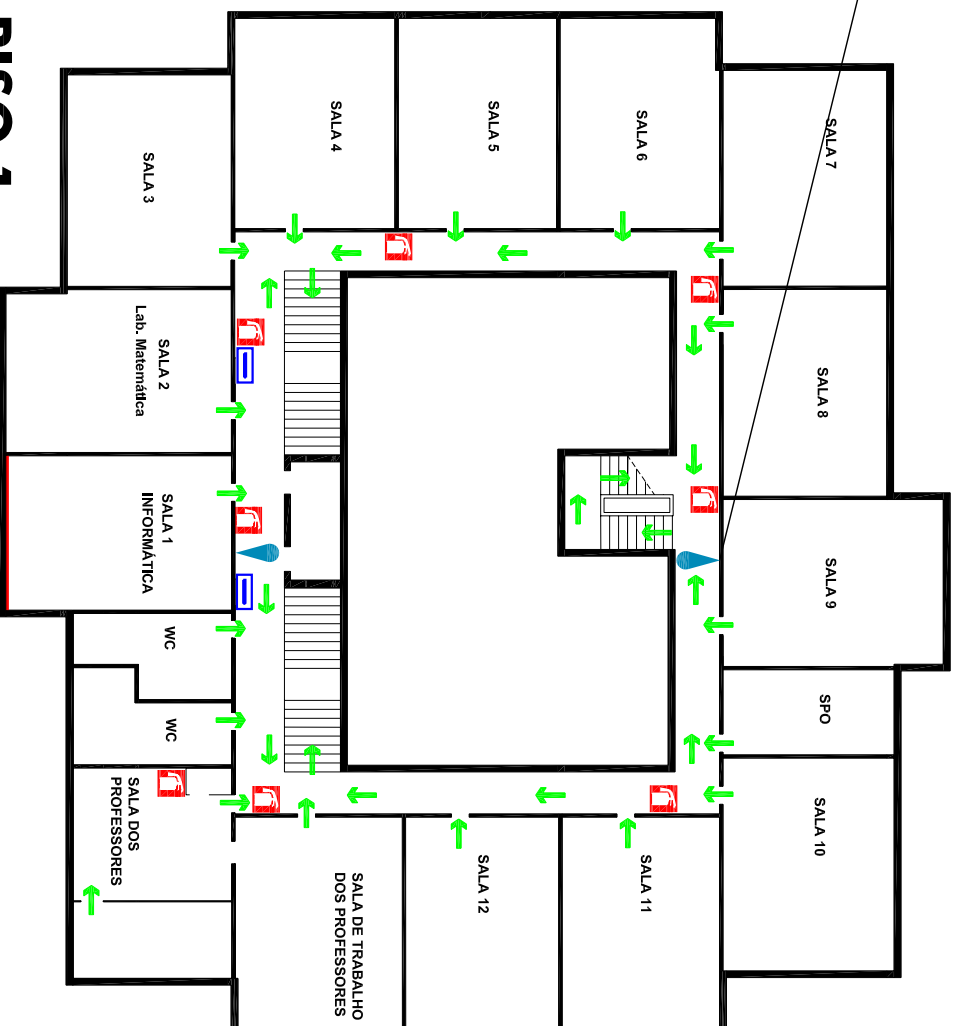


# PLANTA DE EMERGÊNCIA

## ESCOLA EB 2/3 VILA VERDE

VOCÊ ESTÁ AQUI



### BLOCO DE AULAS-PISO 1

#### EM CASO DE INCÊNDIO

DE O ALARME, COMBATA O FOGO COM OS MEIOS AO SEU ALCANCE, SEM CORRER RISCOS DESNECESSÁRIOS.



UTILIZE AS SAÍDAS DE EMERGÊNCIA ASSINALADAS.



RESPEITE AS INSTRUÇÕES DO PESSOAL DE SEGURANÇA.



DIRIJA-SE CALMAMENTE PARA A SAÍDA, SEGUINDO OS PERCURSOS ASSINALADOS. FECHÉ AS PORTAS AO SAIR.



OBEDEÇA AS INDICAÇÕES DE SEGURANÇA, NÃO VOLTE ATRÁS SEM AUTORIZAÇÃO.



CAMINHE BAKKADO PARA NÃO RESPIRAR O FUMO.

#### LEGENDA



EXTINTOR



CORTE PARCIAL DE ENERGIA



CAMINHO DE EVACUAÇÃO

#### EMERGÊNCIA

BOMBEIROS: 253 310 390

EMERGÊNCIA: 112