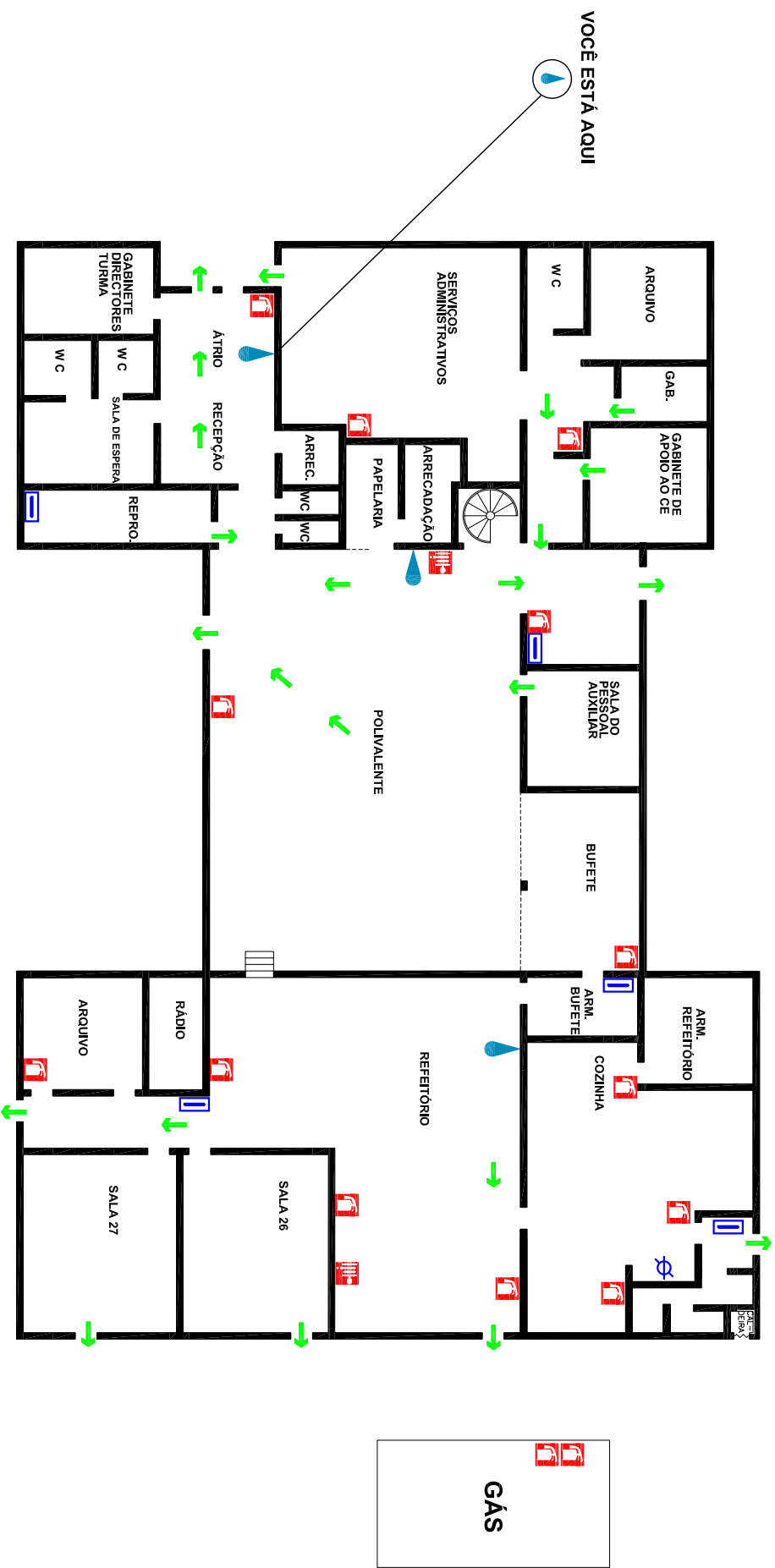


PLANTA DE EMERGÊNCIA

ESCOLA EB 2/3 VILA VERDE



POLIVALENTE-PISO 0



EM CASO DE INCÊNDIO



DÊ O ALARME. COMBATA O FOGO COM OS MEIOS AO SEU ALCANCE. SEM CORRER RISCOS DESNECESSÁRIOS.



UTILIZE AS SAÍDAS DE EMERGÊNCIA ASSINALADAS.



CAMINHE BAVADO PARA NÃO RESPIRAR O FUMO.



EXTINTOR



BOCA DE INCÊNDIO



CAMINHO DE EVACUAÇÃO

EMERGÊNCIA

BOMBEIROS: 253 310 390

EMERGÊNCIA: 112



RESPEITE AS INSTRUÇÕES DO PESSOAL DE SEGURANÇA.



DIRIJA-SE CALMAMENTE PARA A SAÍDA, SEGUINDO OS PERCURSOS ASSINALADOS. FECHÉ AS PORTAS AO SAIR.



OBEDEÇA AS INDICAÇÕES DE SEGURANÇA. NÃO VOLTE ATRÁS SEM AUTORIZAÇÃO.



CORTE DE GÁS



CORTE PARCIAL DE ENERGIA