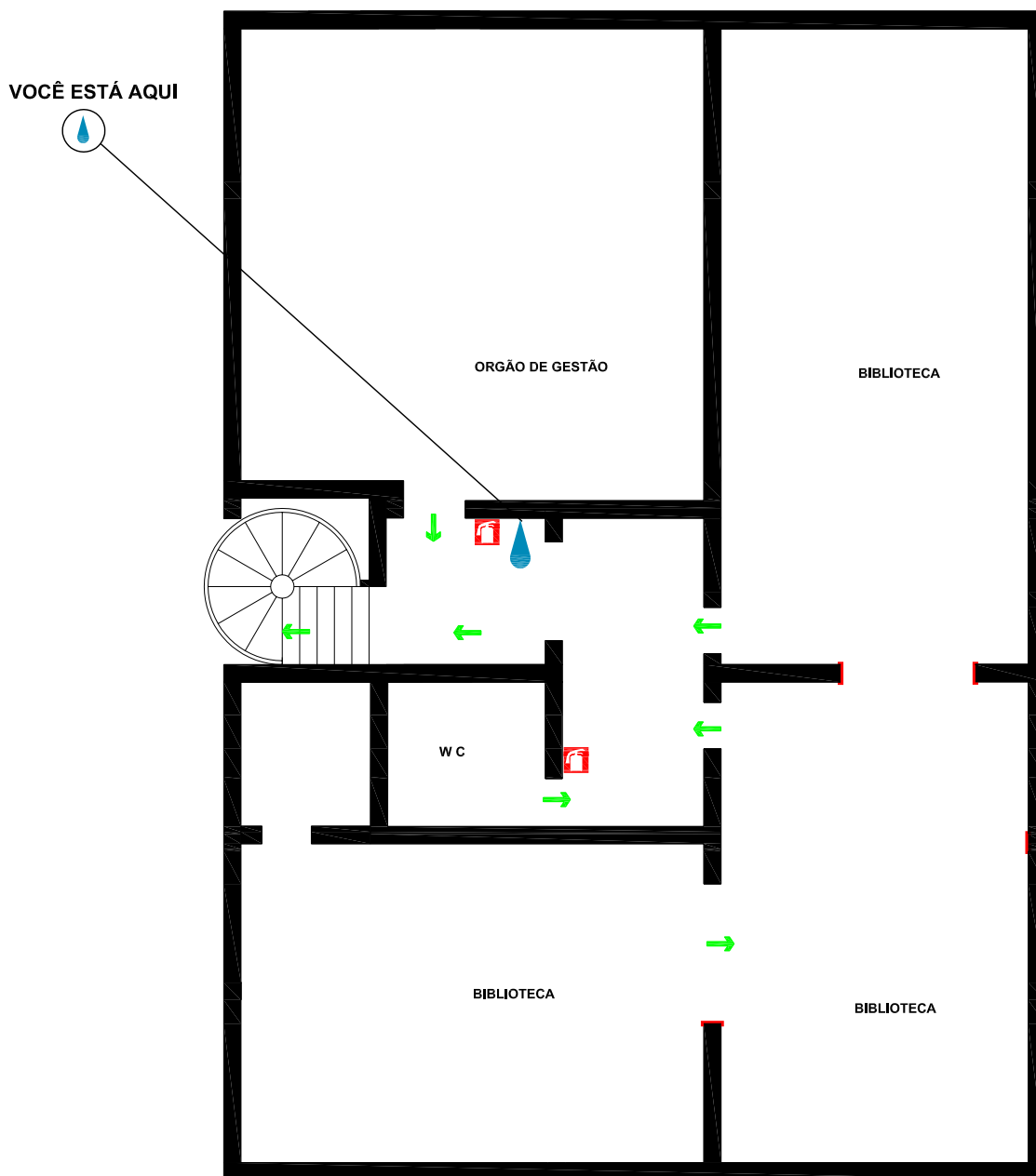


PLANTA DE EMERGÊNCIA

ESCOLA EB 2/3 VILA VERDE



POLIVALENTE-PISO 1

LEGENDA



EXTINTOR



CAMINHO DE EVACUAÇÃO



VOCÊ ESTÁ AQUI

EMERGÊNCIA

BOMBEIROS: 253 310 390

EMERGÊNCIA: 112



EM CASO DE INCÊNDIO



DÊ O ALARME. COMBATA O FOGO USANDO OS MEIOS AO SEU ALCANCE, SEM CORRER RISCOS DESNECESSÁRIOS.



UTILIZE AS SAÍDAS DE EMERGÊNCIA ASSINALADAS



CAMINHE BAIXADO PARA NÃO RESPIRAR O FUMO.



RESPEITE AS INSTRUÇÕES DO PESSOAL DE SEGURANÇA.



DIRIJA-SE CALMAMENTE PARA A SAÍDA, SEGUINDO OS PERCURSOS ASSINALADOS. FECHÉ AS PORTAS AO SAIR.



OBEDEÇA ÀS INSTRUÇÕES DE SEGURANÇA. NÃO VOLTE ATRÁS SEM AUTORIZAÇÃO